

# Statistik VLP Marl-Loemühle, Fortschreibung für das Jahr 2007

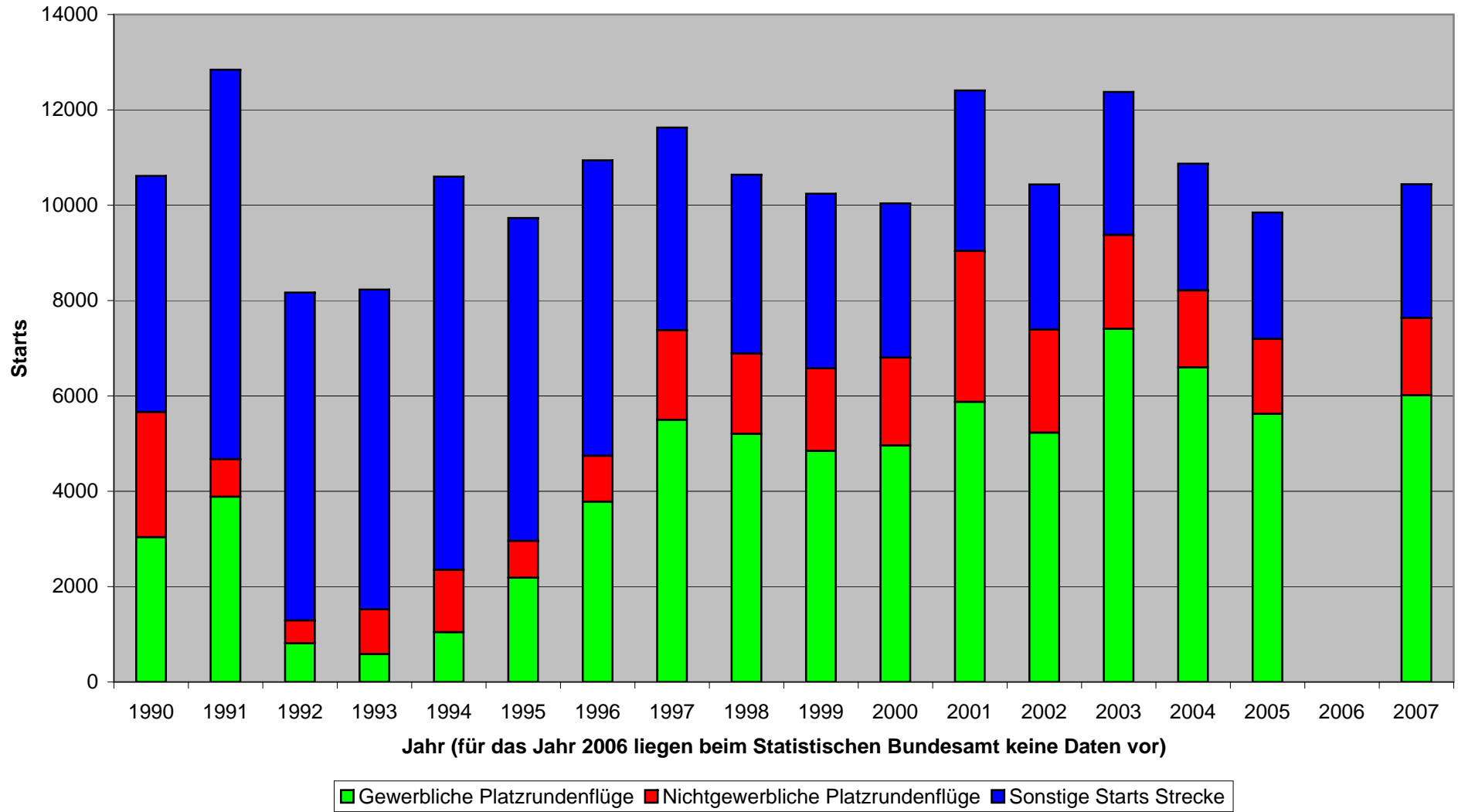
Jahr	Gewerblicher Flugplatzverkehr Starts und Einsteiger nach Flugarten												Nichtgewerblicher Flugbetrieb Flugbetrieb mit Motorflugzeugen, Hubschraubern und sonstigen Luftfahrzeugen Starts nach Flugarten (ohne folgende Flugarten: Segelflüge, Ultraleichtflüge)										Summen			
	Pauschalflugreise-, Tramp- und Anforderungs- verkehr, linienähn- licher Verkehr		Taxiverkehr		Rundflüge		Gewerbliche Schulflüge		Sonstige gewerbliche Flüge		Gewerblicher Verkehr insgesamt		Werkverkehrsflüge		Schulflüge		Motorsegelflüge / Ultraleichtflüge		Flüge von Staatsluftfahrzeugen		sonstige nichtgewerbliche Flüge		Flugzeug- schlepp- starts	nicht- gewerb- liche Flüge insgesamt	Summe Starts, alle Flugarten	Summe Flugbe- wegungen, = Starts x 2
	Starts	Einsteiger	Starts	Einsteiger	Starts	Einsteiger	Strecke	Platzrunde	Strecke	Platzrunde	Starts	Einsteiger	Strecke	Platzrunde	Strecke	Platzrunde	-	-	Strecke	Platzrunde	Strecke	Platzrunde				
1990			807		51	132	638	2866	97	121	3773	939	2284	812							1931	1814		6841	10614	21228
1991	13	10	389	868			1523	3825	161	62	5973	878	3856	442							2225	346		6869	12842	25684
1992	31	39	265	557			556	783	235	29	1899	596	3404	90							2385	390		6269	8168	16336
1993	103	179	287	494			348	570	146	15	1469	673	3566	101				3			2257	836		6763	8232	16464
1994	28	51	239	442			452	1046	156		1921	493	2612	110				7			4752	1198		8679	10600	21200
1995			242	701			309	1599	1338	588	4076	701	2165	89							2718	684		5656	9732	19464
1996	1	1	341	606	287	437	778	3114	930	381	5832	1044	1855	359							2292	604		5110	10942	21884
1997	4	4	634	1299	1397	2182	618	3704	387	399	7143	3485	1683	1037							925	842		4487	11630	23260
1998	2	6	406	1155	962	1701	539	3590	537	654	6690	2862	1462	868							806	814		3950	10640	21280
1999			480		932		513	3022	479	891	6317	0	1350	820							840	914		3924	10241	20482
2000	0	0	362	1201	789	1556	535	3579	339	594	6198	2757	1241	731							760	1110		3842	10040	20080
2001	0	0	602	1936	1132	2059	229	3409	419	1335	7126	3995	1205	663							913	2500		5281	12407	24814
2002	0	0	519	1653	1144	2189	319	2904	390	1181	6457	3842	912	580							901	1585		3978	10435	20870
2003	0	0	482	1399	1351	2862	337	4179	489	1878	8716	4261	863	537			246	0			828	1433		3907	12623	25246
2004	1	1	401	1097	1073	2706	289	3372	513	2154	7803	3804	818	419			165	1			635	1196		3234	11037	22074
2005	2	5	362	964	1137	2441	213	2339	594	2149	6796	3410	860	479			126	3			621	1091		3180	9976	19952
2006	0	0	0	0	0	0	0	0	0	0	0	0	0	0	0	0	0	0	0	0	0	0	0	0	0	0
2007	1	3	81	204	1050	2128	454	2637	699	2327	7249	2335	957	954	6		133	609	0	0	613	668		3940	11189	22378

## Statistik VLP Marl-Loemühle, Fortschreibung für das Jahr 2007

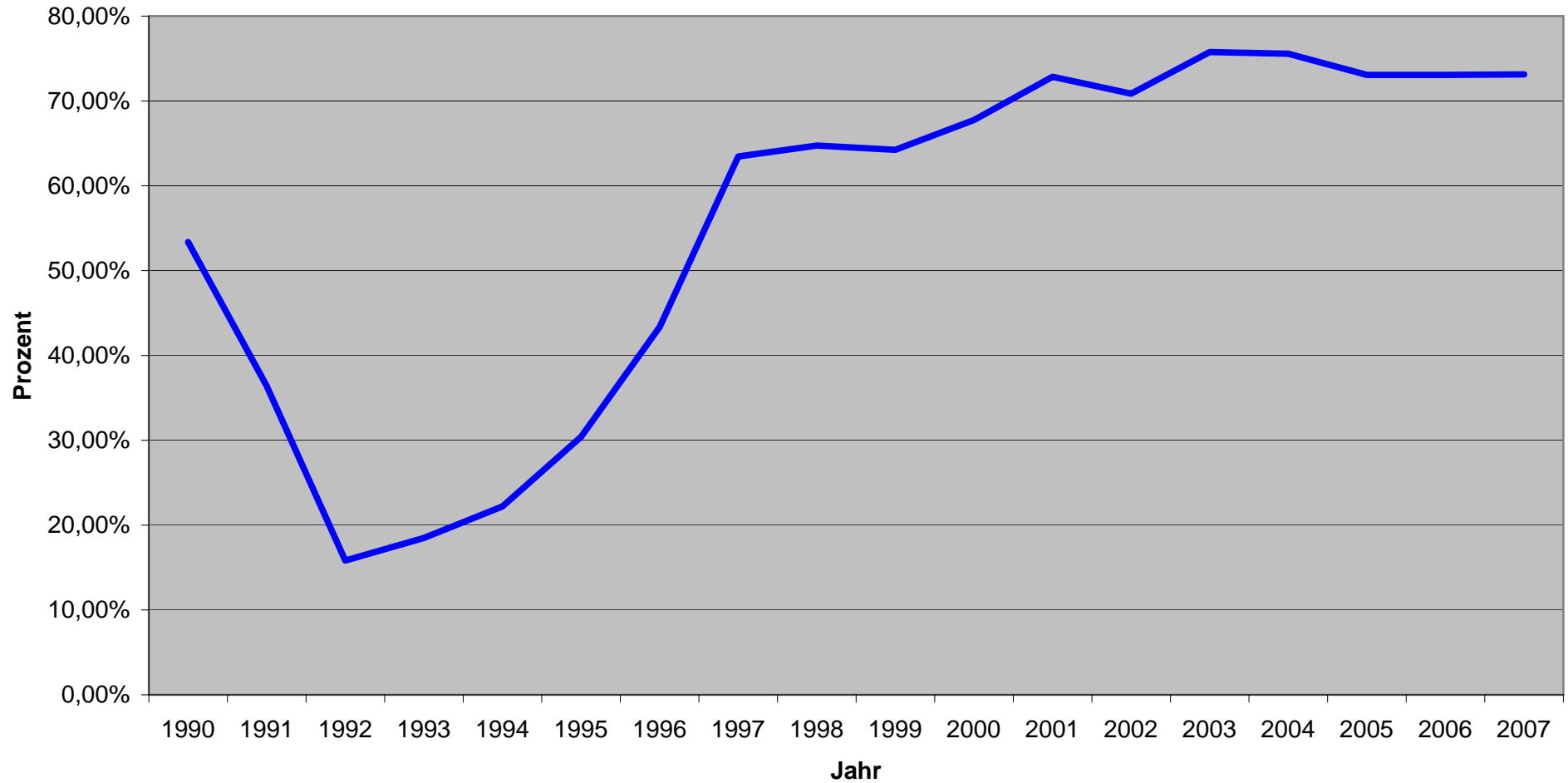
### Auswertung der Statistik

Jahr	Summe Rundflüge, Platzrunden aller Art	gewerblich		nicht gewerblich		Sonstige Starts, Strecke	Summe Starts, alle Flugarten	Anteil Platzrundenflüge am Gesamtflugverkehr	
1990	<b>5664</b>		3038		2626		4950	10614	53,36%
1991	<b>4675</b>		3887		788		8167	12842	36,40%
1992	<b>1292</b>		812		480		6876	8168	15,82%
1993	<b>1522</b>		585		937		6710	8232	18,49%
1994	<b>2354</b>		1046		1308		8246	10600	22,21%
1995	<b>2960</b>		2187		773		6772	9732	30,42%
1996	<b>4745</b>		3782		963		6197	10942	43,37%
1997	<b>7379</b>		5500		1879		4251	11630	63,45%
1998	<b>6888</b>		5206		1682		3752	10640	64,74%
1999	<b>6579</b>		4845		1734		3662	10241	64,24%
2000	<b>6803</b>		4962		1841		3237	10040	67,76%
2001	<b>9039</b>		5876		3163		3368	12407	72,85%
2002	<b>7394</b>		5229		2165		3041	10435	70,86%
2003	<b>9378</b>		7408		1970		2999	12377	75,77%
2004	<b>8214</b>		6599		1615		2657	10871	75,56%
2005	<b>7195</b>		5625		1570		2652	9847	73,07%
2006	<b>0</b>		0		0		0	0	73,07%
2007	<b>7636</b>		6014		1622		2805	10441	73,13%

### Statistik VLP Marl-Loemühle, Fortschreibung für das Jahr 2007



# Anteil der Platzrundenflüge



— Anteil der Platzrundenflüge